

清酒のラベル調査

篠田 典子・須藤 茂俊・高田 昭則・木崎 康造

Research of Label of Sake

Noriko SHINODA, Shigetoshi SUDO,
Akinori TAKADA, and Yasuzo KIZAKI

緒 言

前報¹⁾で、平成13年度に実施した「清酒の価格及びラベルの調査」のうち価格に関する結果を報告した。本報では、ラベルに関する調査結果について述べる。

なお、調査に際して収集したラベルは、21世紀初頭の清酒ラベルとして当研究所（酒類情報室）に保存するとともに、胴貼ラベルについては画像ファイル化して保存することとしている。

調 査 方 法

1 調査の概要

調査は、平成13年12月に全国約2,000の清酒製造場にラベルの提供と価格等に関する調査書の記載を依頼する方法で実施した。ラベルは、各製造

場における特定名称酒以外の清酒（以下「普通酒」という。）、本醸造酒、純米酒及び吟醸酒の4タイプのそれぞれ代表的なガラス容器用ラベル（胴貼、肩貼、裏貼、証紙、首掛及びシール）の提供を依頼した。調査に協力していただいた清酒製造場は1,177場であった。

2 ラベル表示事項の集計

ラベルの表示事項の集計は、普通酒、本醸造酒、純米酒及び吟醸酒のタイプごとに表1の原料、製造方法、成分、香味及び飲酒方法の5グループ計15項目（①～⑮）について行った。また、製造時期、銘柄、デザインなどについても調べた。

なお、原材料名、容量、アルコール分、未成年者の飲酒防止などの法定表示事項は、表示が義務付けられているため集計から除外した。

表1 集計表示項目

原料	製造方法	成分	香味	飲酒方法
① 米の品種 ② 精米歩合 ③ 水 ④ 酵母の種類	⑤ 特徴ある製造方法	⑥ 日本酒度 ⑦ 酸度 ⑧ アミノ酸度	⑨ 甘辛度 ⑩ 濃淡度 ⑪ その他の尺度表現 ⑫ 香味の語句表現 ⑬ 香味の文章表現	⑭ 飲酒温度 ⑮ 料理との相性

- ①米の品種：原料米の品種名の表示
- ②精米歩合：原料米の精米歩合の表示
- ③水：仕込水の水源や硬度などの表示

- ④酵母の種類：協会7号、協会9号、自社酵母などの表示
- ⑤特徴ある製造方法：生酛、四段掛け、生、長期

貯蔵などの表示

- ⑥日本酒度：成分指標である日本酒度の表示
- ⑦酸度：成分指標である酸度の表示
- ⑧アミノ酸度：成分指標であるアミノ酸度の表示
- ⑨甘辛度：日本酒度と酸度から求めた甘辛度の段階表示や座標による表示
- ⑩濃淡度：日本酒度と酸度から求めた濃淡度の段階表示や座標による表示
- ⑪その他の尺度表現：甘辛度，濃淡度以外の尺度表現の表示
- ⑫香味の語句表現：香味の短い語句による表示（芳醇，大辛など）

- ⑬香味の文章表現：香味の文章による詳しい表示
- ⑭飲酒温度：飲酒に適した温度の表示
- ⑮料理との相性：お酒に合う料理に関する表示

結果と考察

1 収集ラベルの状況

収集したラベルについて，ラベルごとの枚数と胴貼を100%とした時の肩貼，裏貼，証紙，首掛及びシールの割合を表2に示した。肩貼は普通酒（90.7%）と本醸造酒（75.0%）で多く，純米酒（59.9%）と吟醸酒（37.8%）で少なかった。裏貼は，吟醸酒（57.6%）と純米酒（42.9%）で

表2 タイプ別の収集ラベル

ラベルの種類	普通酒（1054点）		本醸造酒（1047点）		純米酒（932点）		吟醸酒（1053点）	
	枚数	割合（%）	枚数	割合（%）	枚数	割合（%）	枚数	割合（%）
胴貼	1054	100.0	1047	100.0	932	100.0	1053	100.0
肩貼	956	90.7	785	75.0	558	59.9	398	37.8
裏貼	114	10.8	317	30.3	400	42.9	607	57.6
証紙	554	52.6	361	34.5	145	15.6	99	9.4
首掛	5	0.5	14	1.3	35	3.8	70	6.6
シール	12	1.1	49	4.7	66	7.1	75	7.1

注) シールとは，胴貼，肩貼，裏貼，証紙，首掛以外のものをいう。

表3 清酒のタイプ別表示割合（%）

	表示項目	普通酒（1,054本）	本醸造酒（1,047本）	純米酒（932本）	吟醸酒（1,053本）
①	米の品種	3.7	19.7	36.1	53.8
②	精米歩合	4.7	26.5	39.9	52.3
③	水	4.5	12.7	14.2	15.7
④	酵母の種類	1.5	7.9	13.0	21.3
⑤	特徴ある製造方法	7.2	8.4	11.5	10.7
⑥	日本酒度	6.3	23.1	34.3	44.2
⑦	酸度	4.7	19.7	29.8	38.1
⑧	アミノ酸度	1.2	6.2	9.8	14.6
⑨	甘辛度	5.8	14.0	17.7	15.0
⑩	濃淡度	3.5	7.8	10.3	8.9
⑪	その他の尺度表現	2.0	3.4	4.7	3.7
⑫	香味の語句表現	6.5	12.0	5.7	2.3
⑬	香味の文章表現	8.0	18.0	29.0	38.6
⑭	飲酒温度	8.3	19.2	28.8	38.3
⑮	料理との相性	1.7	2.5	3.9	2.4

多かった。証紙は、普通酒では約半分に貼られているものの、純米酒（15.6%）や吟醸酒（9.4%）では少なかった。首掛とシールは各タイプとも少ないが、普通酒では特に少なかった。普通酒は胴貼、肩貼及び証紙のセット、純米酒及び吟醸酒では胴貼、肩貼及び裏貼のセットで、多くのラベルが貼られていた。

2 ラベル表示項目の表示割合

ラベル表示事項（①～⑮）について、清酒のタイプ別の表示割合を表3及び図1に示した。表示割合は、概ね吟醸酒>純米酒>本醸造酒>普通酒の順に高かった。表示割合が高い項目は、米の品種、精米歩合、日本酒度、酸度、香味の文章表現及び飲酒温度であり、他方、表示割合が低い項目は、香味のその他の尺度表現と料理との相性であ

る。以下、清酒のタイプ別特徴を述べる。

（1）普通酒

普通酒では、全ての表示項目において、表示割合は10%以下と低かった。普通酒は特定名称酒と比べラベルに明記できる特徴が少ないため低い表示割合となっていると考えられるが、消費者にとって販売数量は最も多く、接する機会も多いことから、水、精米歩合、香味の語句表現、香味の文章表現、飲酒温度などの必要な事項は積極的に表示していくことが必要と思われる。

（2）本醸造酒

原料米の品種、精米歩合、日本酒度、酸度、香味の文章表現及び飲酒温度が、約20～25%の割合で表示されていた。普通酒に比べ表示割合は全

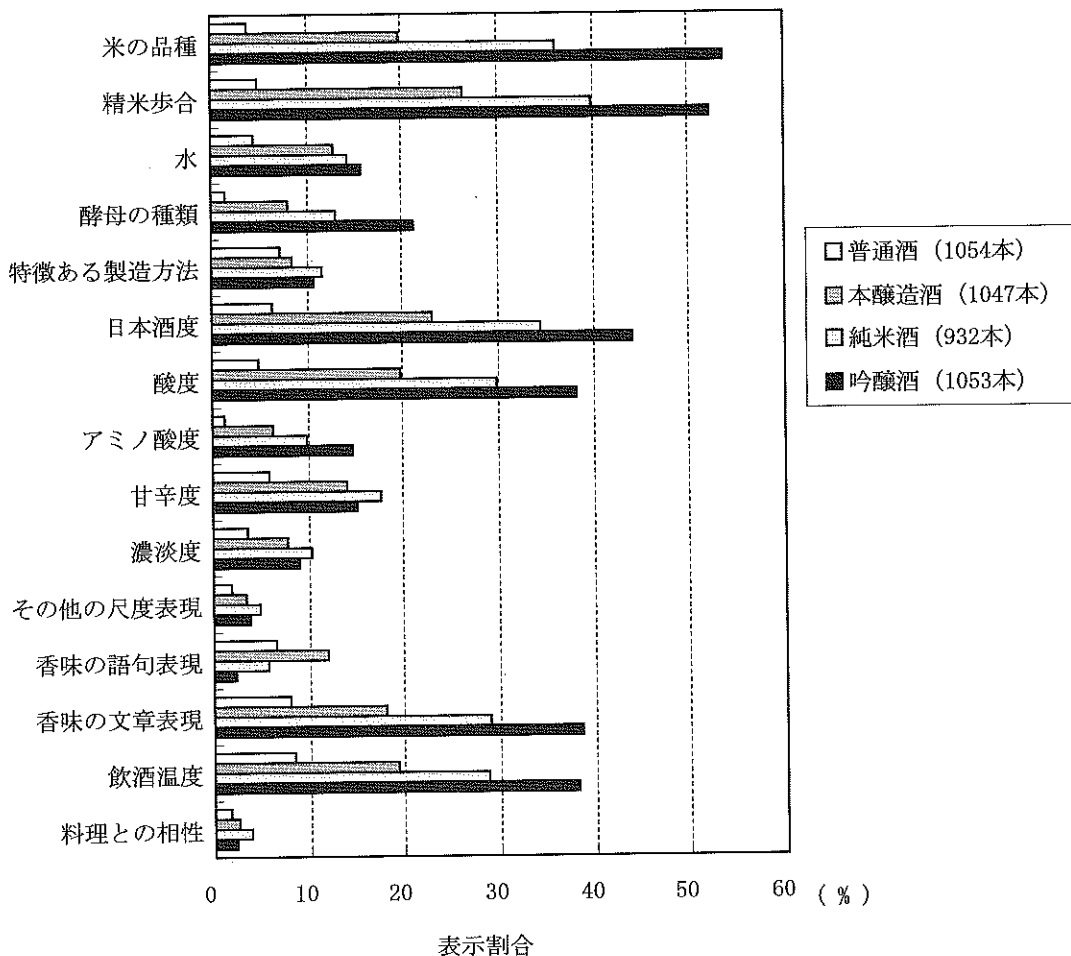


図1 清酒のタイプ別表示割合

ての項目において高くなっていた。表4に本醸造酒における特別本醸造酒と普通の本醸造酒の表示割合を示した。なお、表4には、純米酒も併せて示している。表4から、ほぼ全ての表示項目において、特別本醸造酒の方が普通の本醸造酒より表示割合が高く、米の品種、精米歩合、日本酒度及び酸度では、その差が大きいことがわかる。特に、特別本醸造酒の精米歩合の表示は70%を超えており、その理由として、清酒の製法品質表示基準に精米歩合60%以下という規定があるためと推定される。

(3) 純米酒

原料米の品種、精米歩合、日本酒度、酸度、香味の文章表現及び飲酒温度が、約30~40%の割合で表示されており、普通酒はもとより本醸造酒に比べても表示割合は全般にわたって高くなっていた。ただし、香味の語句表現は、本醸造酒よりも低くなっていたが、これは、純米酒は純米という表示のみで消費者に酒質が理解され、あえて語

句表示をする必要はないと製造者が考えているためと推測される。また、表4に示したように、特別純米酒と普通の純米酒を比較すると、ほぼ全ての項目において、特別純米酒の方が普通の純米酒より表示割合が高く、特に、米の品種、精米歩合、日本酒度及び酸度で、その差が大きかった。

(4) 吟醸酒

吟醸酒では、米の品種と精米歩合がいずれも50%以上と高い割合で表示され、日本酒度及び酸度、香味の文章表現及び飲酒温度も40%前後の割合で表示されていた。また、酵母の種類も約20%と他のタイプに比べて高い表示割合となっている。しかし、甘辛度、濃淡度、その他の尺度表現、香味の語句表現及び料理との相性については、純米酒よりも表示が低くなっている。吟醸酒では、米の品種、精米歩合、酵母の種類が強く意識されるとともに、蔵元の特徴が表現しやすい香味の文章表現や飲み方に重点を置いた表示になっている実態が窺える。表5に示した吟醸酒の区分

表4 本醸造酒及び純米酒の区分別の表示割合(%)

	表示項目	本醸造酒		純米酒	
		特別本醸造酒(164本)	本醸造酒(792本)	特別純米酒(244本)	純米酒(676本)
①	米の品種	39.6	16.9	61.5	27.3
②	精米歩合	70.7	19.4	78.3	26.5
③	水	18.3	12.0	19.7	12.2
④	酵母の種類	15.2	6.8	24.6	8.8
⑤	特徴ある製造方法	7.9	8.5	12.7	10.8
⑥	日本酒度	42.7	20.7	50.0	28.9
⑦	酸度	38.4	17.4	43.4	25.1
⑧	アミノ酸度	11.6	5.7	14.8	8.0
⑨	甘辛度	25.0	12.6	23.8	15.8
⑩	濃淡度	12.8	7.4	15.2	8.7
⑪	その他の尺度表現	5.5	3.4	6.6	4.1
⑫	香味の語句表現	9.1	12.8	4.1	6.3
⑬	香味の文章表現	29.9	16.8	38.1	25.8
⑭	飲酒温度	29.3	18.2	39.3	24.9
⑮	料理との相性	5.5	2.1	7.0	2.8

注) 送付されたラベルに本醸造、純米の記載がなかったものは除いて集計した。

表5 吟醸酒の区分別の表示割合 (%)

	表示項目	吟醸酒 (232本)	純米吟醸酒 (181本)	大吟醸酒 (535本)	純米大吟醸酒 (100本)
①	米の品種	36.2	47.0	61.1	69.0
②	精米歩合	37.5	44.2	59.1	68.0
③	水	10.3	19.9	15.1	24.0
④	酵母の種類	13.8	17.1	25.2	26.0
⑤	特徴ある製造方法	9.1	13.8	9.9	14.0
⑥	日本酒度	34.5	41.4	48.6	50.0
⑦	酸度	28.4	35.9	42.1	45.0
⑧	アミノ酸度	8.6	13.3	17.6	16.0
⑨	甘辛度	8.6	8.8	7.5	12.0
⑩	濃淡度	4.3	6.6	4.5	6.0
⑪	その他の尺度表現	3.0	2.8	2.6	3.0
⑫	香味の語句表現	5.2	1.1	1.9	0.0
⑬	香味の文章表現	33.6	37.6	39.4	49.0
⑭	飲酒温度	34.1	31.5	42.4	40.0
⑮	料理との相性	3.4	3.9	1.9	0.0

注) 送付されたラベルに吟醸の記載がなかったものは除いて集計した。

ごとの表示割合では、吟醸酒と比べ大吟醸酒の方が表示割合が高い。また、吟醸酒や大吟醸酒の中では、純米吟醸酒や純米大吟醸酒の方が飲酒温度などを除く多くの項目で表示割合が高い傾向にある。

3 表示位置

各表示項目がどのラベルに記載されているかを表6に示した。表示項目の多くは裏貼に表示されており、胴貼、肩貼などへの表示は少ない。ただし、特徴ある製造方法（生酏、四段掛け、生、長期貯蔵など）と香味の語句表現（芳醇、大辛など）

表6 ラベル別の表示割合 (%)

ラベル	表示項目	普通酒 (1,054本)	本醸造酒 (1,047本)	純米酒 (932本)	吟醸酒 (1,053本)
胴貼	米の品種	0.5	2.4	6.0	6.4
	精米歩合	0.6	4.9	8.4	3.6
	水	1.0	3.1	2.9	2.5
	酵母の種類	—	1.0	—	0.5
	特徴ある製造方法	4.4	4.7	5.7	3.9
	日本酒度	0.9	1.7	1.8	1.3
	酸度	0.5	1.1	1.3	0.9
	甘辛度	0.8	1.0	1.3	0.8
	濃淡度	0.5	0.5	0.6	0.6
	香味の語句表現	4.0	8.2	3.1	1.6
	香味の文章表現	1.2	2.4	4.2	2.8
	飲酒温度	1.2	1.5	2.9	1.8

ラベル	表示項目	普通酒 (1,054本)	本醸造酒 (1,047本)	純米酒 (932本)	吟醸酒 (1,053本)
肩貼	米の品種	—	0.8	2.1	1.4
	精米歩合	0.5	1.9	2.1	0.5
	水	0.9	1.4	1.0	0.5
	特徴ある製造方法	1.7	1.7	2.5	—
	日本酒度	—	0.6	0.5	—
	甘辛度	0.5	0.7	0.5	—
	香味の語句表現	2.8	5.8	2.1	0.9
	飲酒温度	—	0.5	—	—
裏貼	米の品種	2.8	16.9	28.8	48.2
	精米歩合	3.0	18.9	30.5	48.3
	水	2.1	7.6	9.2	12.6
	酵母の種類	1.4	7.0	12.2	20.3
	特徴ある製造方法	1.9	3.0	3.9	5.6
	日本酒度	4.8	20.4	31.7	42.5
	酸度	4.0	18.1	28.0	36.9
	アミノ酸度	1.0	6.0	9.4	14.4
	甘辛度	4.4	12.6	15.8	13.7
	濃淡度	2.8	7.2	9.4	8.2
	その他の尺度表現	1.8	3.2	4.5	3.4
	香味の語句表現	—	—	0.5	—
	香味の文章表現	6.2	15.5	24.4	34.2
	飲酒温度	6.6	17.0	25.0	34.4
料理との相性	1.4	2.5	3.6	2.1	
証紙	精米歩合	0.7	2.0	1.3	0.5
	特徴ある製造方法	0.7	0.8	—	0.7
	香味の語句表現	0.8	0.9	—	—
首掛	米の品種	—	—	1.5	1.8
	精米歩合	—	—	0.5	1.9
	水	—	—	0.8	1.3
	特徴ある製造方法	—	—	0.6	0.9
	日本酒度	—	—	—	0.6
	酸度	—	—	—	0.6
	香味の文章表現	—	—	0.9	3.6
	飲酒温度	—	—	1.1	3.2
シール	米の品種	—	—	0.6	0.8
	特徴ある製造方法	—	—	0.6	0.7
	香味の語句表現	—	0.6	—	—

注1) 0.5%未満は省略している。

2) 各ラベルの中で、最も表示割合が高い項目の数値をゴシック体で示している。

は胴貼に多かった。胴貼には、銘柄、製造場の名称、住所、原材料名、容量、アルコール分など、表示義務事項が主に表示されており、消費者の商品選択に役立つと考えられる表示事項は裏貼に表示される傾向にある。

4 表示割合の地域的傾向

清酒の4つのタイプ別に、都道府県別の表示割合を表7～10（後述）に示した。各表示項目の全国平均値を基準とし、それより表示割合が高い項目が10個以上の都道府県を示すと、表11のようになる。秋田、山梨及び香川の各県ではすべてのタイプで登場し、北海道、栃木、東京及び富山は3つのタイプに登場している。

5 製造時期の表示

製造時期の表示は、清酒の製法品質表示基準を定める件（平成元年国税庁告示第8号）により、

①平成9年4月、②9.4、③1997.4及び④97.4のいずれかの方法で表示することが定められている。製造場から回答があった製造時期を図2にまとめたが、3,344件のデータの中で最も多かったのは、「14.1」のように表示する方法で61.1%を占めた。次いで、西暦で記載する「02.1」、「2002.1」の順であり、「平成14年1月」の方法は少なかった。

6 胴貼の表示

胴貼に表示されている特定名称、銘柄及び絵柄、紋様などのデザインについてまとめた。

(1) 特定名称の表示

本醸造酒、純米酒及び吟醸酒では、その特定名称がどのラベルに表示されているかを表12に示した。本醸造酒では胴貼に約半分が表示され、残りは肩貼などの胴貼以外に表示されている。純米酒では約80%、吟醸酒では約90%が胴貼に表示さ

表11 表示割合が高い表示項目数の多い都道府県（10個以上）

タイプ	都道府県名
普通酒	北海道、岩手、秋田、栃木、東京、山梨、富山、兵庫、香川、愛媛、大分、熊本
本醸造酒	北海道、秋田、福島、栃木、東京、山梨、富山、福井、京都、鳥取、山口、徳島、香川、愛媛、福岡
純米酒	北海道、秋田、山形、栃木、千葉、山梨、富山、石川、福井、大阪、岡山、広島、香川、福岡、熊本
吟醸酒	秋田、山形、福島、東京、山梨、福井、兵庫、広島、香川、大分

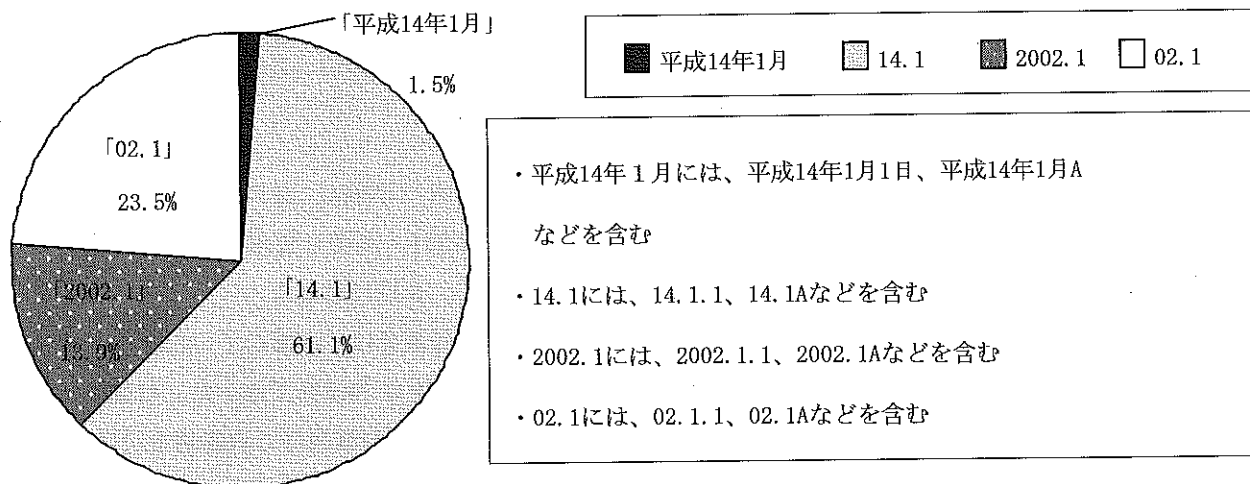


図2 製造時期の表示方法

表12 特定名称が表示されているラベル 件数 (割合%)

タイプ	胴 貼	胴貼以外	合 計
本 醸 造 酒	534 (51.0)	513 (49.0)	1047 (100.0)
純 米 酒	759 (81.4)	173 (18.6)	932 (100.0)
吟 醸 酒	952 (90.4)	101 (9.6)	1053 (100.0)

表13 特定名称酒の銘柄の表示 該当件数及び割合%

局 名	本 醸 造				純 米 酒				吟 醸 酒			
	単独	別銘柄	併用	計	単独	別銘柄	併用	計	単独	別銘柄	併用	計
札 幌	6	2	2	10	4	5	1	10	6	3	1	10
仙 台	125	19	28	172	101	46	25	172	94	44	36	174
関 東 信 越	167	32	24	223	125	43	21	189	148	51	26	225
東 京	40	5	12	57	33	7	5	45	36	11	8	55
金 沢	43	5	8	56	27	16	8	51	32	11	13	56
名 古 屋	84	20	12	116	43	39	21	103	64	33	18	115
大 阪	100	24	15	139	63	43	18	124	62	35	37	134
広 島	94	14	28	136	69	33	13	115	92	21	34	147
高 松	36	9	12	57	32	14	3	49	39	11	8	58
福 岡	38	12	6	56	28	17	6	51	31	16	8	55
熊 本	15	6	3	24	13	9	1	23	14	5	5	24
沖 縄	1	0	0	1	-	-	-	-	-	-	-	-
合 計	749	148	150	1047	538	272	122	932	618	241	194	1053
割合 (%)	71.5	14.1	14.3	100.0	57.7	29.2	13.1	100.0	58.7	22.9	18.4	100.0

表14 胴貼ラベルに大書されている表示事項 件数 (割合%)

清酒タイプ	銘 柄	特定名称	その他	合 計
普通酒	1013 (96.1)	0 (0.0)	41 (3.9)	1054 (100.0)
本醸造酒	860 (82.1)	113 (10.8)	74 (7.0)	1047 (100.0)
純米酒	548 (58.8)	360 (38.6)	24 (2.6)	932 (100.0)
吟醸酒	646 (61.3)	395 (37.5)	12 (1.2)	1053 (100.0)

注) その他とは、特徴ある製造方法や香味が大書されているもの

れている。

(2) 銘柄の表示

銘柄の付け方は蔵元によって異なり、普通酒から全ての特定名称酒に至るまで、同じ銘柄を使用するところ、替えるところ、併用するところなどまちまちである。そこで、これらの状況を調べた。普通酒に付けられた銘柄を特定名称酒にも使用し

ている場合を「単独」、別の銘柄を付けている場合を「別銘柄」、両者を併用している場合を「併用」として、表13に示した。

「単独」の割合は、本醸造で 71.5%、純米酒で 57.7%、吟醸酒で 58.7%であった。吟醸酒と純米酒では、約 40% の製造場で別銘柄を付けていた。また、「別銘柄」のみで表示している割合は、純米酒で 29.2%、吟醸酒で 22.9% あった。「併用」

は、いずれのタイプでも 20% 未満であったが、純米酒に比べ吟醸酒の方がやや多かった。

(3) 大書文字

胴貼のなかで最も大きく表示されている文字は、製造者が消費者に最も説明したい事項であると考えられる。そこで、胴貼に最も大きく記載されている文字（「大書文字」という。）を調べ表14に示した。

普通酒と本醸造酒では、銘柄を大書したものが多く、それぞれ 96.1% 及び 82.1% を占めた。純米酒と吟醸酒では、銘柄を大書したものは約 60% であり特定名称を大書したものが約 40% 弱を占めていた。生、生酏などの特徴ある製造方法や辛口、淡麗などの香味を大書したものは少なかった。

(4) 胴貼の構成

胴貼には、文字とともに絵柄や紋様などのデザインが描かれている。また、最近では、絵柄のかわりに無地に銘柄などの文字のみ記載しているものも増えている。そこで、胴貼の絵柄や紋様などのデザイン、地の色に着目して調べた。はじめに、

全ての胴貼りを文字だけのものと、文字に加えて絵柄や紋様などのデザインがあるものを分類し、表15-Aに示した。デザインがあるものは、普通酒で 90.8%、本醸造では 78.5%、純米酒では 60.7% 及び吟醸酒では 57.4% であった。一方、文字だけのものは、吟醸酒が最も高く 42.6% であった。

文字だけの胴貼について、地の色が白地か色地かを細分し表15-Bに示した。普通酒と純米酒では、白地と色地がほぼ半分であったが、本醸造酒では色地の方が多く、吟醸酒ではその割合がさらに高かった。

絵柄や紋様などのデザインがある胴貼りについて、デザインが絵柄か紋様かを細分し表15-Cに示した。なお、絵柄とは花などの植物や風景、人物などが描かれているもの、紋様とは幾何学的な模様を表したものとした。普通酒、本醸造酒及び純米酒では絵柄が圧倒的に多く、80% を超えていた。一方、吟醸酒では絵柄は 60.8% と少なく、紋様が 39.2% を占めていた。

ま と め

製造場の名称、住所、容量、アルコール分、未

表15-A 胴貼の文字のみとデザインの分類 件数 (割合%)

	普通酒	本醸造酒	純米酒	吟醸酒
文字のみ	97 (9.2)	225 (21.5)	366 (39.3)	449 (42.6)
文字とデザイン	957 (90.8)	822 (78.5)	566 (60.7)	604 (57.4)
合計	1054 (100.0)	1047 (100.0)	932 (100.0)	1053 (100.0)

表15-B 胴貼の地の色の分類 件数 (割合%)

	普通酒	本醸造酒	純米酒	吟醸酒
白地	51 (52.6)	97 (43.1)	194 (53.0)	138 (30.7)
色地	46 (47.4)	128 (56.9)	172 (47.0)	311 (69.3)
合計	97 (100.0)	225 (100.0)	366 (100.0)	449 (100.0)

表15-C 胴貼デザインの絵柄と紋様の分類 件数 (割合%)

	普通酒	本醸造酒	純米酒	吟醸酒
絵柄	844 (88.2)	667 (81.1)	480 (84.8)	367 (60.8)
紋様	113 (11.8)	155 (18.9)	86 (15.2)	237 (39.2)
合計	957 (100.0)	822 (100.0)	566 (100.0)	604 (100.0)

成年者の飲酒防止などの法定表示事項を除いたラベルの表示項目は、吟醸酒＞純米酒＞本醸造酒＞普通酒の順に表示割合が高かった。表示割合が高い項目は、米の品種、精米歩合、日本酒度、酸度、香味の文章表現及び飲酒温度であった。表示割合が特定名称酒で高く、普通酒で低いのは、特定名称酒では消費者に伝えやすい情報が豊富に存在し、普通酒ではそれらが少ないためと考えられた。しかし、普通酒は消費者に最も多く愛飲されていることから、甘辛などの酒質の特徴を表示することは消費者利便を図る上で必要なことと思われる。

香味の語句や文章による表現、料理との相性は、米の品種、精米歩合、日本酒度などのように数値化することは難しいが、消費者利便と製造者とし

ての自社製品のアピールに必要な表示であり、体系的な検討が望まれる。本ラベル調査から、その表示の一端が明らかになったが、今後は、①ラベル表示事項の消費者への啓蒙と普及 ②消費者が求める情報の表示 ③わかりやすいラベル表示方法の設定などが必要と考えられる。

終わりに、本調査にご協力をいただいた全国の清酒製造場に感謝致します。

また、本調査をまとめるに当たり、貴重なご助言を賜りました江戸川大学教授の大石先生及び中小企業診断士の伊藤先生に深く感謝致します。

文 献

- 1) 須藤茂俊, 篠田 典子, 高田 昭則, 木崎 康造: 酒研報, No176 p49 (2004)

表7 特定名称酒以外の地域別表示割合 (%)

都道府 県名	試料数	表示項目														
		①	②	③	④	⑤	⑥	⑦	⑧	⑨	⑩	⑪	⑫	⑬	⑭	⑮
北海道	10	0.0	10.0	10.0	0.0	0.0	30.0	20.0	0.0	30.0	30.0	0.0	10.0	20.0	30.0	10.0
青森	13	0.0	0.0	0.0	0.0	38.5	0.0	0.0	0.0	7.7	7.7	0.0	7.7	0.0	0.0	0.0
岩手	18	0.0	5.6	0.0	5.6	5.6	11.1	11.1	5.6	16.7	11.1	0.0	16.7	16.7	11.1	0.0
宮城	12	0.0	0.0	0.0	0.0	8.3	0.0	0.0	0.0	0.0	0.0	0.0	0.0	0.0	0.0	0.0
秋田	34	8.8	14.7	5.9	8.8	5.9	14.7	11.8	5.9	11.8	5.9	8.8	2.9	11.8	11.8	5.9
山形	41	2.4	4.9	2.4	2.4	7.3	12.2	9.8	0.0	4.9	2.4	0.0	4.9	4.9	7.3	2.4
福島	42	2.4	2.4	4.8	2.4	7.1	2.4	2.4	2.4	2.4	0.0	4.8	4.8	4.8	4.8	2.4
茨城	29	6.9	3.4	0.0	0.0	3.4	0.0	0.0	0.0	3.4	0.0	0.0	3.4	3.4	3.4	0.0
栃木	18	5.6	5.6	11.1	0.0	0.0	11.1	5.6	5.6	16.7	5.6	5.6	22.2	5.6	22.2	5.6
群馬	17	5.9	5.9	0.0	0.0	0.0	11.8	5.9	0.0	0.0	0.0	0.0	5.9	5.9	0.0	0.0
埼玉	19	0.0	5.3	0.0	0.0	0.0	0.0	0.0	0.0	0.0	0.0	0.0	5.3	0.0	0.0	0.0
千葉	22	9.1	4.5	9.1	0.0	4.5	9.1	9.1	0.0	9.1	0.0	4.5	0.0	9.1	4.5	0.0
東京	9	11.1	22.2	11.1	11.1	44.4	33.3	33.3	11.1	44.4	33.3	0.0	33.3	33.3	33.3	0.0
神奈川	10	0.0	0.0	0.0	0.0	20.0	0.0	0.0	0.0	0.0	0.0	0.0	10.0	0.0	0.0	0.0
新潟	69	1.4	7.2	2.9	1.4	4.3	5.8	4.3	1.4	8.7	1.4	7.2	13.0	14.5	15.9	0.0
富山	15	13.3	13.3	6.7	0.0	13.3	13.3	13.3	0.0	20.0	20.0	0.0	0.0	20.0	13.3	13.3
石川	15	6.7	20.0	6.7	6.7	13.3	6.7	0.0	0.0	6.7	0.0	0.0	0.0	6.7	6.7	0.0
福井	16	0.0	0.0	12.5	0.0	12.5	0.0	0.0	0.0	0.0	0.0	0.0	6.3	0.0	0.0	0.0
山梨	11	9.1	9.1	27.3	9.1	9.1	0.0	0.0	0.0	18.2	18.2	9.1	18.2	18.2	18.2	0.0
長野	59	5.1	5.1	5.1	0.0	6.8	6.8	3.4	0.0	3.4	1.7	1.7	11.9	6.8	6.8	1.7
岐阜	32	3.1	0.0	3.1	0.0	9.4	0.0	0.0	0.0	0.0	0.0	0.0	6.3	6.3	0.0	0.0
静岡	18	0.0	0.0	0.0	0.0	5.6	0.0	0.0	0.0	0.0	0.0	0.0	5.6	0.0	0.0	0.0
愛知	30	0.0	0.0	3.3	0.0	3.3	6.7	6.7	3.3	3.3	3.3	0.0	3.3	10.0	13.3	0.0
三重	28	3.6	3.6	7.1	3.6	0.0	3.6	3.6	0.0	3.6	3.6	0.0	0.0	7.1	14.3	0.0
滋賀	25	8.0	4.0	4.0	0.0	0.0	4.0	4.0	0.0	0.0	0.0	0.0	8.0	0.0	0.0	0.0
京都	28	3.6	7.1	3.6	0.0	7.1	3.6	3.6	3.6	7.1	7.1	3.6	7.1	14.3	14.3	7.1
大阪	8	12.5	25.0	0.0	0.0	12.5	12.5	12.5	12.5	0.0	0.0	0.0	0.0	25.0	25.0	12.5
兵庫	47	8.5	2.1	8.5	2.1	10.6	10.6	10.6	2.1	10.6	8.5	0.0	8.5	17.0	21.3	6.4
奈良	19	0.0	10.5	0.0	0.0	10.5	0.0	0.0	0.0	0.0	0.0	0.0	0.0	5.3	5.3	5.3
和歌山	14	0.0	0.0	0.0	0.0	0.0	0.0	0.0	0.0	0.0	0.0	0.0	7.1	0.0	0.0	0.0
鳥取	17	0.0	5.9	0.0	0.0	5.9	5.9	0.0	0.0	0.0	5.9	0.0	5.9	5.9	5.9	0.0
島根	28	7.1	3.6	3.6	0.0	7.1	3.6	0.0	0.0	0.0	0.0	3.6	0.0	3.6	7.1	0.0
岡山	43	0.0	4.7	4.7	0.0	7.0	9.3	7.0	0.0	4.7	4.7	2.3	7.0	9.3	7.0	0.0
広島	44	2.3	2.3	4.5	0.0	9.1	2.3	0.0	0.0	4.5	0.0	0.0	4.5	4.5	9.1	0.0
山口	29	0.0	0.0	3.4	0.0	3.4	0.0	0.0	0.0	0.0	0.0	0.0	0.0	3.4	0.0	0.0
徳島	15	0.0	0.0	0.0	0.0	6.7	0.0	0.0	0.0	6.7	0.0	0.0	6.7	0.0	0.0	0.0
香川	10	10.0	0.0	0.0	10.0	10.0	10.0	10.0	0.0	10.0	10.0	10.0	0.0	10.0	10.0	0.0
愛媛	31	6.5	3.2	3.2	0.0	9.7	16.1	9.7	0.0	9.7	6.5	3.2	12.9	16.1	12.9	0.0
高知	17	0.0	0.0	5.9	0.0	17.6	5.9	0.0	0.0	5.9	0.0	0.0	17.6	5.9	0.0	0.0
福岡	38	0.0	0.0	0.0	0.0	7.9	0.0	0.0	0.0	2.6	2.6	0.0	0.0	5.3	0.0	0.0
佐賀	17	0.0	0.0	0.0	0.0	0.0	0.0	0.0	0.0	0.0	0.0	0.0	0.0	0.0	0.0	0.0
長崎	7	0.0	0.0	14.3	14.3	28.6	14.3	14.3	0.0	0.0	0.0	0.0	0.0	0.0	0.0	0.0
熊本	11	9.1	18.2	36.4	0.0	0.0	18.2	18.2	0.0	27.3	18.2	0.0	0.0	9.1	36.4	9.1
大分	17	11.8	11.8	5.9	11.8	0.0	11.8	11.8	11.8	0.0	0.0	11.8	5.9	11.8	5.9	5.9
宮崎	2	0.0	0.0	0.0	0.0	0.0	0.0	0.0	0.0	0.0	0.0	0.0	50.0	0.0	0.0	0.0
全国	1054	3.7	4.7	4.5	1.5	7.2	6.3	4.7	1.2	5.8	3.5	2.0	6.5	8.0	8.3	1.7

注) 表示項目 ①:米の品種, ②:精米歩合, ③:水, ④:酵母の種類, ⑤:特徴ある製造方法, ⑥:日本酒度, ⑦:酸度, ⑧:アミノ酸度, ⑨:甘辛度, ⑩:濃淡度, ⑪:その他の尺度表現, ⑫:香味の語句表現, ⑬:香味の文章表現, ⑭:飲酒温度, ⑮:料理との相性

表8 本醸造酒の地域別表示割合 (%)

都道府 県名	試料数	表示項目														
		①	②	③	④	⑤	⑥	⑦	⑧	⑨	⑩	⑪	⑫	⑬	⑭	⑮
北海道	10	30.0	50.0	0.0	0.0	0.0	60.0	40.0	0.0	30.0	30.0	0.0	20.0	30.0	30.0	10.0
青森	13	7.7	30.8	30.8	7.7	15.4	30.8	23.1	7.7	23.1	23.1	0.0	7.7	15.4	7.7	0.0
岩手	19	21.1	26.3	5.3	5.3	10.5	26.3	15.8	0.0	5.3	10.5	5.3	10.5	10.5	10.5	0.0
宮城	15	0.0	20.0	0.0	0.0	0.0	13.3	6.7	0.0	6.7	6.7	0.0	20.0	0.0	6.7	0.0
秋田	36	38.9	36.1	11.1	22.2	8.3	30.6	30.6	13.9	27.8	22.2	8.3	5.6	25.0	30.6	5.6
山形	46	13.0	21.7	13.0	10.9	0.0	21.7	19.6	0.0	15.2	6.5	2.2	15.2	19.6	17.4	2.2
福島	43	23.3	27.9	14.0	9.3	9.3	23.3	20.9	11.6	20.9	7.0	9.3	14.0	20.9	18.6	9.3
茨城	22	13.6	18.2	13.6	4.5	4.5	13.6	9.1	0.0	9.1	0.0	0.0	22.7	18.2	4.5	0.0
栃木	21	38.1	33.3	23.8	4.8	4.8	33.3	23.8	9.5	28.6	9.5	4.8	4.8	33.3	38.1	9.5
群馬	22	22.7	36.4	22.7	22.7	9.1	27.3	18.2	4.5	9.1	0.0	0.0	13.6	13.6	22.7	0.0
埼玉	19	15.8	21.1	0.0	0.0	0.0	15.8	15.8	15.8	5.3	5.3	0.0	15.8	0.0	0.0	0.0
千葉	22	13.6	18.2	9.1	4.5	9.1	18.2	18.2	0.0	13.6	0.0	4.5	13.6	9.1	9.1	0.0
東京	12	25.0	41.7	0.0	16.7	8.3	41.7	33.3	8.3	41.7	8.3	0.0	16.7	25.0	33.3	25.0
神奈川	10	20.0	20.0	10.0	0.0	0.0	20.0	20.0	0.0	0.0	0.0	0.0	10.0	10.0	10.0	10.0
新潟	78	6.4	25.6	11.5	3.8	6.4	14.1	11.5	0.0	12.8	5.1	7.7	11.5	20.5	24.4	2.6
富山	16	31.3	31.3	25.0	12.5	12.5	31.3	25.0	6.3	31.3	25.0	0.0	12.5	25.0	25.0	0.0
石川	21	19.0	19.0	14.3	14.3	9.5	19.0	14.3	4.8	4.8	0.0	4.8	9.5	14.3	19.0	0.0
福井	19	36.8	42.1	15.8	10.5	10.5	26.3	26.3	5.3	5.3	5.3	0.0	21.1	21.1	10.5	5.3
山梨	13	23.1	53.8	46.2	23.1	7.7	46.2	38.5	7.7	38.5	15.4	15.4	38.5	38.5	38.5	0.0
長野	61	21.3	24.6	11.5	3.3	1.6	18.0	16.4	1.6	6.6	3.3	1.6	9.8	23.0	18.0	1.6
岐阜	36	16.7	13.9	19.4	2.8	11.1	13.9	11.1	5.6	2.8	2.8	2.8	13.9	19.4	19.4	0.0
静岡	24	29.2	37.5	25.0	12.5	20.8	20.8	25.0	8.3	4.2	4.2	4.2	4.2	12.5	12.5	0.0
愛知	30	13.3	23.3	6.7	6.7	13.3	16.7	10.0	3.3	6.7	6.7	0.0	6.7	13.3	10.0	0.0
三重	26	3.8	7.7	11.5	3.8	3.8	7.7	7.7	0.0	3.8	3.8	0.0	7.7	7.7	7.7	0.0
滋賀	17	11.8	11.8	0.0	5.9	17.6	17.6	17.6	5.9	11.8	11.8	5.9	5.9	5.9	29.4	0.0
京都	27	22.2	25.9	11.1	7.4	25.9	37.0	29.6	14.8	22.2	11.1	7.4	7.4	25.9	29.6	3.7
大阪	8	0.0	25.0	12.5	0.0	0.0	12.5	12.5	0.0	0.0	0.0	0.0	0.0	12.5	12.5	0.0
兵庫	50	18.0	18.0	14.0	2.0	14.0	24.0	22.0	6.0	18.0	12.0	6.0	10.0	12.0	24.0	4.0
奈良	24	12.5	12.5	8.3	4.2	0.0	16.7	12.5	8.3	8.3	4.2	0.0	4.2	8.3	4.2	0.0
和歌山	13	15.4	7.7	7.7	15.4	7.7	15.4	15.4	0.0	7.7	0.0	0.0	0.0	15.4	7.7	0.0
鳥取	14	28.6	35.7	21.4	28.6	0.0	35.7	28.6	14.3	21.4	14.3	0.0	28.6	21.4	21.4	0.0
島根	26	30.8	30.8	7.7	11.5	7.7	23.1	19.2	7.7	7.7	3.8	0.0	15.4	19.2	15.4	0.0
岡山	34	20.6	32.4	8.8	2.9	8.8	26.5	14.7	2.9	26.5	5.9	0.0	14.7	17.6	20.6	0.0
広島	43	18.6	20.9	7.0	7.0	2.3	20.9	20.9	2.3	11.6	4.7	2.3	16.3	4.7	14.0	2.3
山口	19	31.6	31.6	10.5	15.8	5.3	31.6	31.6	15.8	26.3	10.5	0.0	5.3	26.3	31.6	5.3
徳島	10	20.0	50.0	10.0	0.0	10.0	30.0	20.0	20.0	20.0	10.0	0.0	30.0	20.0	20.0	0.0
香川	6	33.3	33.3	16.7	16.7	0.0	50.0	50.0	33.3	16.7	16.7	16.7	66.7	33.3	50.0	0.0
愛媛	27	25.9	48.1	11.1	7.4	14.8	44.4	37.0	7.4	11.1	11.1	14.8	18.5	40.7	22.2	3.7
高知	14	21.4	35.7	14.3	7.1	21.4	21.4	21.4	14.3	7.1	7.1	7.1	14.3	7.1	21.4	0.0
福岡	34	26.5	35.3	14.7	8.8	8.8	23.5	23.5	17.6	14.7	11.8	0.0	2.9	20.6	17.6	5.9
佐賀	16	12.5	18.8	0.0	6.3	12.5	18.8	18.8	18.8	12.5	12.5	0.0	6.3	12.5	12.5	0.0
長崎	6	33.3	33.3	16.7	0.0	0.0	33.3	16.7	0.0	0.0	0.0	0.0	16.7	33.3	16.7	0.0
熊本	11	18.2	9.1	27.3	18.2	9.1	18.2	18.2	0.0	27.3	18.2	0.0	0.0	36.4	45.5	0.0
大分	11	18.2	27.3	27.3	9.1	36.4	18.2	18.2	9.1	18.2	18.2	0.0	0.0	9.1	36.4	0.0
宮崎	2	0.0	0.0	0.0	0.0	0.0	0.0	0.0	0.0	0.0	0.0	0.0	0.0	0.0	0.0	0.0
沖縄	1	0	0	0	0	0	0	0	0	0	0	0	0	0	0	0
全国	1047	19.7	26.5	12.7	7.9	8.4	23.1	19.7	6.2	14.0	7.8	3.4	12.0	18.0	19.2	2.5

注) 表示項目 ①: 米の品種, ②: 精米歩合, ③: 水, ④: 酵母の種類, ⑤: 特徴ある製造方法, ⑥: 日本酒度, ⑦: 酸度, ⑧: アミノ酸度, ⑨: 甘辛度, ⑩: 濃淡度, ⑪: その他の尺度表現, ⑫: 香味の語句表現, ⑬: 香味の文章表現, ⑭: 飲酒温度, ⑮: 料理との相性

表9 純米酒の地域別表示割合 (%)

都道府 県名	試料数	表示項目														
		①	②	③	④	⑤	⑥	⑦	⑧	⑨	⑩	⑪	⑫	⑬	⑭	⑮
北海道	10	40.0	40.0	0.0	0.0	20.0	60.0	40.0	20.0	30.0	20.0	10.0	0.0	60.0	50.0	20.0
青森	14	21.4	50.0	21.4	0.0	7.1	35.7	35.7	14.3	28.6	21.4	0.0	0.0	21.4	21.4	7.1
岩手	19	26.3	47.4	10.5	15.8	10.5	31.6	26.3	15.8	21.1	5.3	10.5	0.0	21.1	21.1	10.5
宮城	16	37.5	37.5	12.5	12.5	6.3	25.0	25.0	0.0	25.0	12.5	12.5	0.0	25.0	18.8	0.0
秋田	35	54.3	45.7	20.0	28.6	17.1	48.6	48.6	22.9	28.6	22.9	11.4	5.7	40.0	37.1	5.7
山形	45	44.4	51.1	13.3	26.7	31.1	46.7	44.4	13.3	17.8	6.7	2.2	13.3	35.6	37.8	6.7
福島	43	25.6	23.3	7.0	9.3	11.6	23.3	23.3	7.0	9.3	2.3	9.3	9.3	30.2	27.9	4.7
茨城	26	19.2	23.1	3.8	7.7	3.8	19.2	15.4	0.0	11.5	0.0	0.0	7.7	15.4	11.5	0.0
栃木	14	50.0	35.7	21.4	0.0	14.3	42.9	14.3	7.1	42.9	14.3	7.1	7.1	50.0	42.9	14.3
群馬	16	43.8	62.5	18.8	6.3	6.3	50.0	37.5	6.3	12.5	0.0	6.3	18.8	31.3	25.0	0.0
埼玉	16	31.3	31.3	6.3	18.8	18.8	31.3	31.3	12.5	12.5	6.3	0.0	12.5	0.0	12.5	0.0
千葉	16	37.5	50.0	18.8	18.8	18.8	37.5	37.5	6.3	18.8	12.5	12.5	6.3	37.5	31.3	0.0
東京	12	16.7	25.0	0.0	8.3	8.3	41.7	33.3	0.0	33.3	0.0	0.0	0.0	41.7	25.0	8.3
神奈川	8	25.0	25.0	0.0	0.0	12.5	12.5	12.5	0.0	0.0	0.0	0.0	12.5	0.0	0.0	0.0
新潟	67	25.4	37.3	14.9	3.0	4.5	23.9	19.4	1.5	19.4	7.5	13.4	6.0	32.8	41.8	9.0
富山	13	46.2	61.5	38.5	15.4	15.4	61.5	46.2	15.4	38.5	30.8	7.7	0.0	53.8	46.2	7.7
石川	19	57.9	47.4	21.1	31.6	26.3	36.8	31.6	15.8	21.1	10.5	5.3	0.0	31.6	31.6	0.0
福井	19	42.1	36.8	15.8	15.8	5.3	36.8	31.6	10.5	10.5	10.5	5.3	5.3	31.6	26.3	5.3
山梨	9	44.4	66.7	55.6	33.3	0.0	66.7	55.6	22.2	44.4	22.2	11.1	11.1	55.6	44.4	11.1
長野	50	42.0	40.0	16.0	4.0	8.0	26.0	22.0	2.0	6.0	6.0	2.0	2.0	26.0	30.0	2.0
岐阜	33	12.1	21.2	21.2	3.0	21.2	21.2	21.2	6.1	6.1	6.1	3.0	3.0	18.2	18.2	0.0
静岡	21	28.6	23.8	19.0	4.8	19.0	19.0	19.0	9.5	4.8	4.8	0.0	0.0	14.3	14.3	0.0
愛知	26	19.2	38.5	3.8	0.0	7.7	19.2	11.5	7.7	7.7	7.7	3.8	3.8	11.5	15.4	0.0
三重	23	26.1	30.4	17.4	8.7	0.0	21.7	21.7	4.3	8.7	8.7	0.0	4.3	26.1	21.7	0.0
滋賀	17	5.9	11.8	5.9	5.9	17.6	5.9	5.9	0.0	0.0	0.0	5.9	11.8	11.8	11.8	0.0
京都	24	37.5	33.3	8.3	12.5	4.2	33.3	29.2	8.3	20.8	12.5	4.2	8.3	25.0	29.2	0.0
大阪	6	50.0	66.7	16.7	16.7	16.7	33.3	33.3	16.7	0.0	0.0	0.0	0.0	33.3	50.0	16.7
兵庫	43	30.2	34.9	25.6	7.0	20.9	25.6	25.6	11.6	23.3	18.6	4.7	11.6	27.9	25.6	2.3
奈良	19	47.4	52.6	5.3	26.3	0.0	42.1	36.8	21.1	15.8	5.3	0.0	0.0	26.3	21.1	0.0
和歌山	15	33.3	33.3	13.3	13.3	13.3	20.0	20.0	6.7	20.0	6.7	0.0	0.0	20.0	13.3	0.0
鳥取	11	36.4	45.5	18.2	9.1	0.0	36.4	36.4	9.1	9.1	9.1	0.0	0.0	9.1	18.2	0.0
島根	22	63.6	63.6	4.5	31.8	4.5	50.0	36.4	13.6	13.6	9.1	4.5	4.5	40.9	36.4	4.5
岡山	30	43.3	43.3	13.3	13.3	10.0	50.0	33.3	13.3	33.3	16.7	0.0	10.0	36.7	40.0	3.3
広島	30	53.3	50.0	16.7	26.7	6.7	60.0	53.3	6.7	23.3	10.0	6.7	6.7	33.3	43.3	3.3
山口	22	40.9	22.7	4.5	9.1	4.5	18.2	18.2	13.6	13.6	9.1	0.0	0.0	18.2	13.6	4.5
徳島	12	41.7	58.3	8.3	16.7	16.7	41.7	33.3	25.0	16.7	8.3	0.0	0.0	33.3	25.0	8.3
香川	5	80.0	60.0	20.0	40.0	0.0	80.0	80.0	40.0	40.0	20.0	0.0	0.0	40.0	60.0	0.0
愛媛	18	38.9	44.4	5.6	5.6	5.6	44.4	44.4	5.6	16.7	16.7	11.1	0.0	38.9	22.2	5.6
高知	14	14.3	35.7	7.1	14.3	14.3	21.4	14.3	14.3	21.4	21.4	7.1	21.4	21.4	28.6	0.0
福岡	33	45.5	54.5	18.2	24.2	9.1	36.4	30.3	18.2	24.2	21.2	0.0	3.0	27.3	30.3	3.0
佐賀	12	33.3	33.3	0.0	25.0	8.3	33.3	33.3	16.7	8.3	8.3	0.0	0.0	41.7	25.0	0.0
長崎	6	66.7	50.0	0.0	0.0	0.0	66.7	66.7	0.0	0.0	0.0	0.0	0.0	50.0	50.0	0.0
熊本	9	33.3	44.4	33.3	22.2	11.1	55.6	44.4	0.0	22.2	11.1	0.0	22.2	22.2	44.4	11.1
大分	12	50.0	50.0	25.0	8.3	25.0	58.3	50.0	16.7	33.3	25.0	0.0	0.0	41.7	41.7	8.3
宮崎	2	0.0	0.0	0.0	0.0	0.0	0.0	0.0	0.0	0.0	0.0	0.0	0.0	50.0	0.0	0.0
全国	932	36.1	39.9	14.2	13.0	11.5	34.3	29.8	9.8	17.7	10.3	4.7	5.7	29.0	28.8	3.9

注) 表示項目 ①: 米の品種, ②: 精米歩合, ③: 水, ④: 酵母の種類, ⑤: 特徴ある製造方法, ⑥: 日本酒度, ⑦: 酸度, ⑧: アミノ酸度, ⑨: 甘辛度, ⑩: 濃淡度, ⑪: その他の尺度表現, ⑫: 香味の語句表現, ⑬: 香味の文章表現, ⑭: 飲酒温度, ⑮: 料理との相性

表10 吟醸酒の地域別表示割合 (%)

都道府 県名	試料数	表示項目														
		①	②	③	④	⑤	⑥	⑦	⑧	⑨	⑩	⑪	⑫	⑬	⑭	⑮
北海道	10	50.0	60.0	10.0	10.0	10.0	60.0	40.0	40.0	30.0	10.0	0.0	0.0	20.0	40.0	0.0
青森	14	42.9	35.7	28.6	21.4	0.0	42.9	42.9	14.3	21.4	14.3	7.1	0.0	21.4	28.6	0.0
岩手	19	57.9	68.4	10.5	21.1	5.3	57.9	42.1	15.8	21.1	10.5	15.8	0.0	36.8	36.8	10.5
宮城	15	53.3	60.0	20.0	46.7	6.7	46.7	46.7	13.3	0.0	0.0	0.0	0.0	53.3	46.7	0.0
秋田	36	66.7	61.1	22.2	44.4	11.1	55.6	52.8	33.3	33.3	25.0	5.6	0.0	52.8	36.1	11.1
山形	48	75.0	64.6	16.7	35.4	14.6	60.4	58.3	16.7	20.8	14.6	6.3	2.1	60.4	52.1	2.1
福島	42	59.5	61.9	14.3	38.1	7.1	54.8	50.0	19.0	23.8	14.3	7.1	0.0	50.0	50.0	2.4
茨城	27	48.1	37.0	7.4	11.1	3.7	29.6	22.2	0.0	3.7	0.0	0.0	0.0	48.1	33.3	0.0
栃木	20	70.0	60.0	30.0	20.0	10.0	55.0	50.0	20.0	35.0	30.0	0.0	0.0	35.0	30.0	0.0
群馬	22	54.5	50.0	9.1	4.5	13.6	36.4	31.8	4.5	22.7	4.5	0.0	0.0	40.9	36.4	9.1
埼玉	21	61.9	52.4	14.3	9.5	19.0	47.6	28.6	19.0	4.8	4.8	0.0	4.8	38.1	38.1	0.0
千葉	22	36.4	59.1	4.5	27.3	9.1	50.0	45.5	9.1	22.7	4.5	4.5	9.1	45.5	40.9	0.0
東京	11	81.8	81.8	27.3	27.3	27.3	72.7	63.6	18.2	45.5	9.1	0.0	27.3	63.6	54.5	0.0
神奈川	10	60.0	60.0	10.0	10.0	10.0	50.0	40.0	10.0	20.0	10.0	10.0	10.0	30.0	30.0	0.0
新潟	75	36.0	36.0	16.0	10.7	6.7	26.7	21.3	1.3	17.3	10.7	6.7	2.7	37.3	42.7	4.0
富山	16	68.8	56.3	18.8	18.8	6.3	37.5	37.5	12.5	6.3	6.3	0.0	0.0	37.5	56.3	0.0
石川	21	47.6	47.6	19.0	14.3	14.3	28.6	28.6	19.0	4.8	0.0	9.5	4.8	28.6	33.3	4.8
福井	19	63.2	63.2	26.3	36.8	0.0	52.6	52.6	26.3	21.1	15.8	10.5	5.3	36.8	42.1	0.0
山梨	12	66.7	75.0	33.3	25.0	16.7	58.3	50.0	16.7	25.0	8.3	16.7	0.0	66.7	50.0	0.0
長野	60	55.0	53.3	15.0	16.7	13.3	46.7	38.3	5.0	6.7	3.3	3.3	0.0	33.3	31.7	0.0
岐阜	35	45.7	48.6	25.7	11.4	8.6	37.1	28.6	14.3	11.4	5.7	2.9	0.0	25.7	31.4	0.0
静岡	24	29.2	25.0	20.8	8.3	4.2	16.7	16.7	4.2	0.0	0.0	0.0	4.2	29.2	37.5	0.0
愛知	31	45.2	38.7	3.2	6.5	9.7	32.3	29.0	16.1	12.9	6.5	3.2	3.2	38.7	41.9	0.0
三重	25	40.0	36.0	8.0	16.0	8.0	32.0	28.0	4.0	4.0	4.0	0.0	0.0	28.0	32.0	4.0
滋賀	20	25.0	25.0	15.0	10.0	10.0	30.0	30.0	10.0	0.0	0.0	5.0	10.0	15.0	20.0	5.0
京都	28	50.0	42.9	17.9	17.9	10.7	32.1	28.6	14.3	17.9	14.3	3.6	0.0	32.1	35.7	3.6
大阪	7	42.9	42.9	0.0	14.3	0.0	28.6	28.6	14.3	0.0	0.0	0.0	0.0	42.9	28.6	0.0
兵庫	41	58.5	43.9	19.5	22.0	19.5	41.5	39.0	19.5	19.5	14.6	4.9	0.0	31.7	36.6	4.9
奈良	24	54.2	50.0	12.5	29.2	12.5	37.5	37.5	20.8	12.5	8.3	0.0	0.0	33.3	29.2	0.0
和歌山	14	35.7	42.9	7.1	7.1	7.1	28.6	21.4	14.3	21.4	14.3	0.0	0.0	21.4	7.1	0.0
鳥取	15	53.3	66.7	26.7	46.7	6.7	66.7	60.0	33.3	0.0	0.0	0.0	13.3	33.3	33.3	0.0
島根	27	74.1	74.1	3.7	44.4	14.8	66.7	44.4	18.5	11.1	7.4	3.7	3.7	29.6	25.9	0.0
岡山	40	70.0	65.0	7.5	25.0	7.5	50.0	35.0	10.0	15.0	10.0	0.0	2.5	55.0	52.5	0.0
広島	42	59.5	59.5	19.0	21.4	16.7	52.4	50.0	21.4	9.5	2.4	2.4	4.8	38.1	35.7	2.4
山口	23	39.1	47.8	21.7	17.4	17.4	43.5	43.5	13.0	17.4	13.0	0.0	0.0	26.1	30.4	4.3
徳島	10	60.0	60.0	30.0	20.0	10.0	40.0	30.0	30.0	20.0	10.0	0.0	0.0	60.0	60.0	0.0
香川	5	80.0	80.0	20.0	40.0	0.0	80.0	80.0	40.0	40.0	20.0	20.0	0.0	40.0	60.0	0.0
愛媛	28	60.7	60.7	7.1	7.1	3.6	50.0	35.7	7.1	10.7	10.7	7.1	3.6	42.9	28.6	3.6
高知	15	40.0	46.7	13.3	20.0	26.7	33.3	26.7	20.0	20.0	20.0	6.7	6.7	20.0	33.3	0.0
福岡	34	64.7	55.9	20.6	20.6	11.8	41.2	32.4	17.6	8.8	5.9	0.0	0.0	41.2	44.1	2.9
佐賀	14	28.6	42.9	0.0	35.7	7.1	42.9	42.9	28.6	14.3	7.1	0.0	0.0	42.9	50.0	7.1
長崎	7	57.1	42.9	14.3	14.3	0.0	57.1	42.9	14.3	14.3	0.0	0.0	0.0	0.0	14.3	0.0
熊本	11	27.3	45.5	27.3	18.2	9.1	27.3	27.3	9.1	9.1	0.0	0.0	0.0	45.5	63.6	9.1
大分	11	63.6	63.6	9.1	27.3	27.3	72.7	54.5	18.2	18.2	9.1	0.0	0.0	54.5	45.5	0.0
宮崎	2	50.0	100.0	0.0	0.0	50.0	50.0	50.0	0.0	0.0	0.0	0.0	0.0	0.0	0.0	0.0
全国	1053	53.8	52.3	15.7	21.3	10.7	44.2	38.1	14.6	15.0	8.9	3.7	2.3	38.6	38.3	2.4

注) 表示項目 ①: 米の品種, ②: 精米歩合, ③: 水, ④: 酵母の種類, ⑤: 特徴ある製造方法, ⑥: 日本酒度, ⑦: 酸度, ⑧: アミノ酸度, ⑨: 甘辛度, ⑩: 濃淡度, ⑪: その他の尺度表現, ⑫: 香味の語句表現, ⑬: 香味の文章表現, ⑭: 飲酒温度, ⑮: 料理との相性